

## NASTAVENÍ PROXY SERVER VŠEM (PROQUEST)

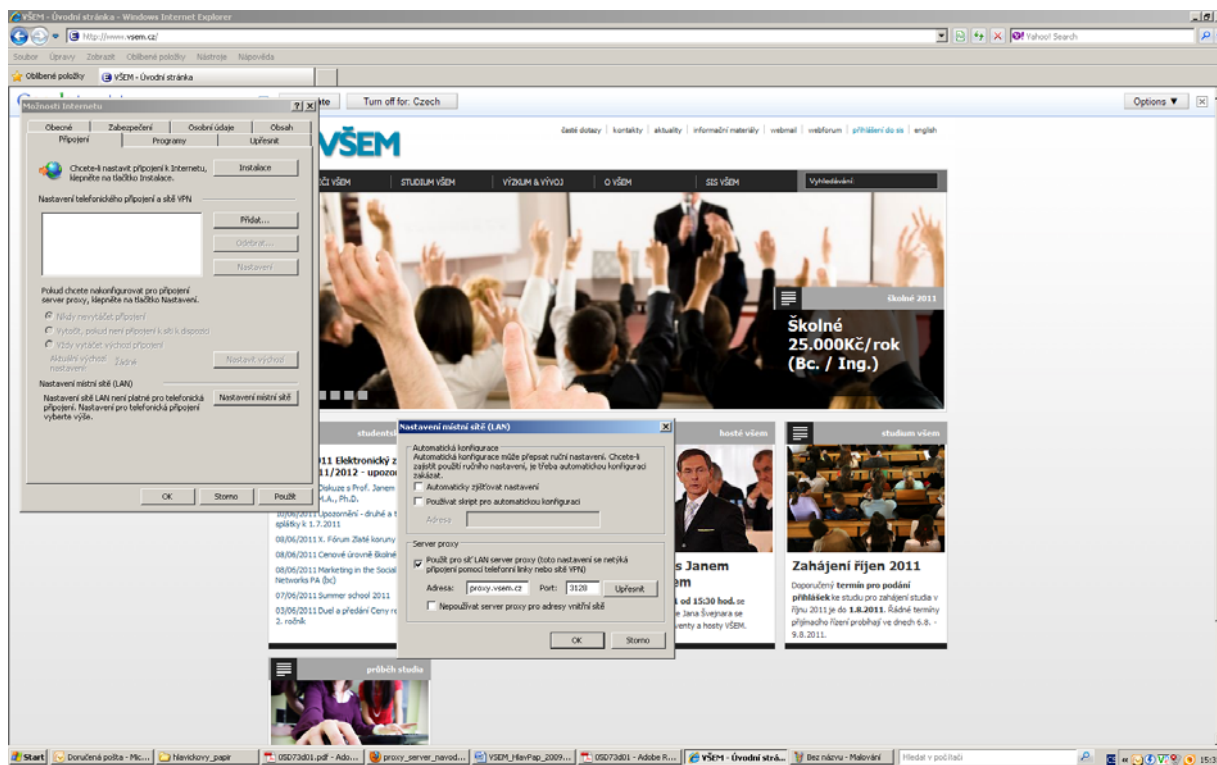
### Přihlášení ProQuest

• **Adresa ProQuest:** <http://search.proquest.com> (přihlášení stejné jako údaje do SIS VŠEM)

• **Adresa proxy serveru a číslo portu:** proxy.vsem.cz, 3128

### Nastavení Internet Explorer

Nástroje - Možnosti Internetu - Připojení - Nastavení místní sítě - Server proxy - Použít pro síť LAN server proxy - Zadání adresy a čísla portů - OK



Obecné nastavení pro EI, viz

<http://support.microsoft.com/kb/135982>