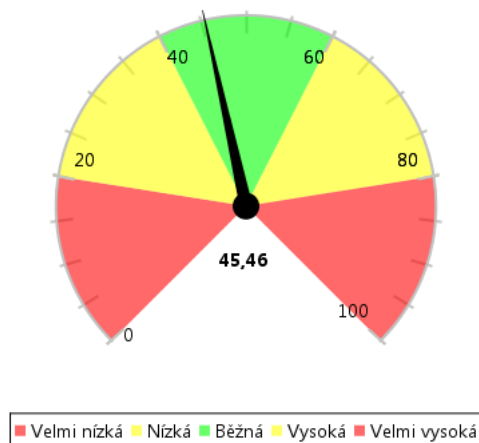


Kapacita k učení



Vaše kapacita k učení je běžná.

0-20 Kapacita k učení je velmi nízká

Vaše kapacita k učení je **velmi nízká**, což vám může způsobit **značné** problémy při dalším studiu. Studium vysoké školy přesto můžete zvládnout za předpokladu, že budete schopni i tuto velmi nízkou kapacitu zaměřit jedním konkrétním směrem. To znamená, že se vám podaří vybrat vhodnou vysokou školu a také, že se na studium budete velmi intenzivně soustředit, budete mu věnovat vysoké úsilí a bude to váš **hlavní cíl**. Pokud ovšem tyto podmínky nesplníte, s velkou pravděpodobností vysokou školu nedostudujete.

Pokud jste dosáhli velmi nízkého skóre v rozmezí 0-20, pak doporučujeme hloubkové řešení s odborníkem.

20-40 Kapacita k učení je nízká

Vaše kapacita k učení je **nízká**, což vám může způsobit **částečné** problémy při dalším studiu. Studium vysoké školy přesto můžete zvládnout za předpokladu, že budete schopni i tuto nízkou kapacitu zaměřit jedním konkrétním směrem. To znamená, že se vám podaří vybrat vhodnou vysokou školu a také, že se na studium budete intenzivně soustředit, budete mu věnovat vysoké úsilí a bude to váš hlavní cíl. Pokud tyto podmínky nesplníte, s velkou pravděpodobností vysokou školu nedostudujete.

Pokud jste dosáhli nízkého skóre v rozmezí 20-40, pak navrhujeme krátkou konzultaci s odborníkem.

40-60 Kapacita k učení je běžná

Vaše kapacita k učení je **běžná**, při dalším studiu byste se neměli setkat s žádnými vážnými problémy. Studium vysoké školy zvládnete při standardním zaměření se na vytyčené cíle. To znamená, že pokud se vám podaří vybrat vhodnou vysokou školu a budete se standardně věnovat plnění úkolů, pak studium zvládnete. Ve vašem případě není potřeba žádné korekce ani konzultace s certifikovaným psychologem.

60-80 Kapacita k učení je vysoká

Vaše kapacita k učení je **vysoká**, což vám otevírá velmi dobré předpoklady pro další studium na vysoké škole. Studium vysoké školy zvládnete i za předpokladu, že se na jeho cíle zaměříte průměrným způsobem. To znamená, že pokud se vám podaří vybrat vhodnou vysokou školu, a budete se na plnění úkolů zaměřovat průměrným způsobem, studium na vysoké škole zvládnete.

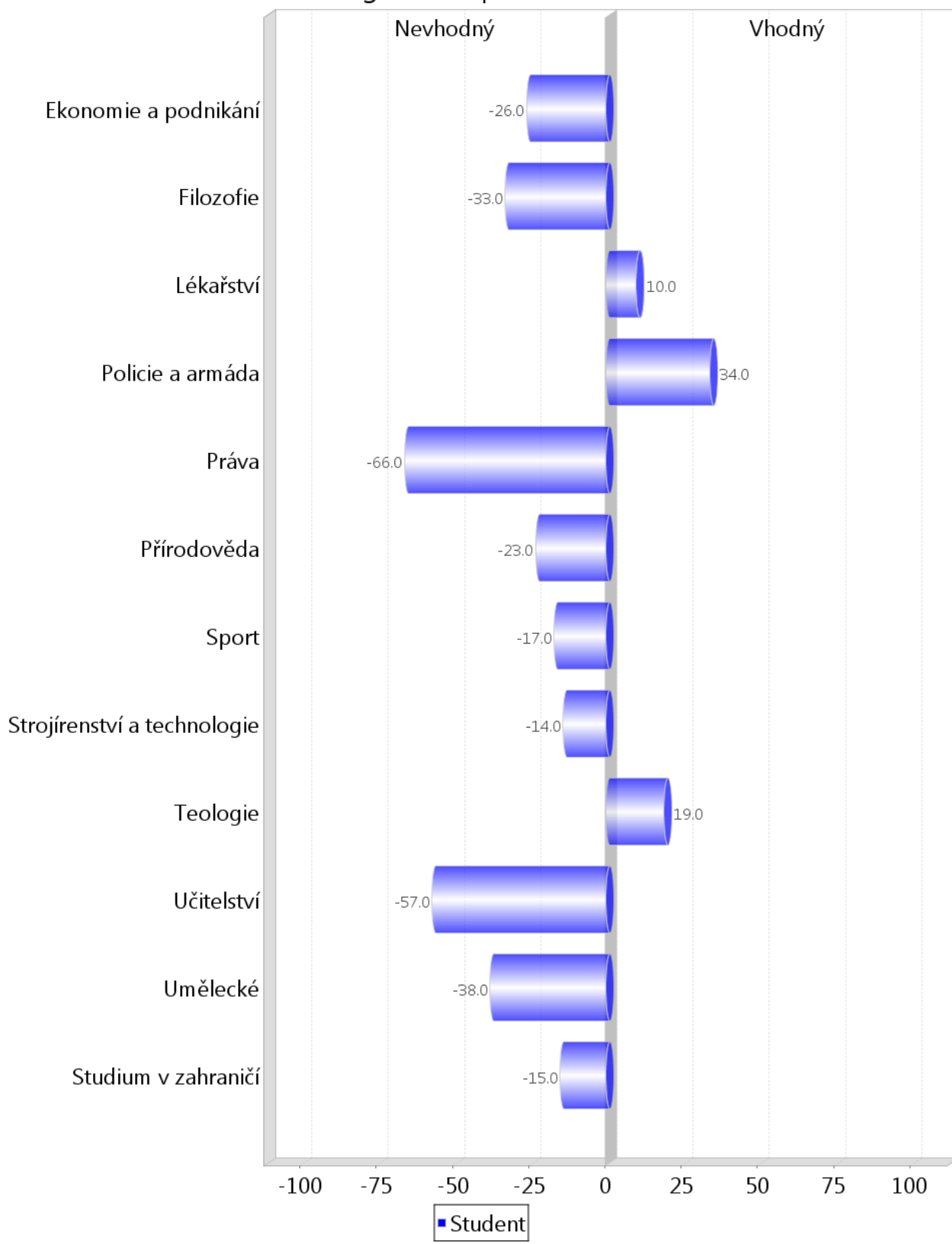
Pokud se dokážete na studium zaměřovat efektivně, pak budete dosahovat **výborných** nebo **vynikajících** výsledků.

80-100 Kapacita k učení je velmi vysoká

Vaše kapacita k učení je **velmi vysoká**, což vám otevírá velmi dobré předpoklady pro další studium v podstatě na kterémkoli typu vysoké školy. Studium ovšem bude úspěšné z předpokladu, že budete schopni na něj zaměřit jako na hlavní cíl. To znamená, že si můžete vybrat kteroukoli školu, ale pro vás je důležité, abyste si pohlídal/la právě ono zaměření na cíl. Vaše silné předpoklady učít se totiž mohou vaši pozornost tříštit a následná nezaměřenost by mohla výsledky studia na vysoké škole ohrožit.

Pokud se budete na studium zaměřovat nadprůměrným způsobem, budete dosahovat vynikajících výsledků. Kapacita k učení je tak silná, že vám napomůže vystudovat i **velmi náročnou** vysokou školu nebo dokonce vysokou školu, která pro vás není ta nejhodnější.

Vhodnost typu vysoké školy grafické zpracování



Nejvhodnější pro studium:

Policie a armáda

Fakulta vojenských technologií, Vysoká škola vojenská, Policejní akademie, Fakulta Dopravní

Toto je vaše vnitřní, skrytá dispozice a je velmi pravděpodobné, že se zatím nijak neprojevila ve vašich výsledcích, které by mohlo okolí registrovat. Přesto jde o významnou možnost, která vám bude vyhovovat a můžete ji reálně zvažovat.

Teologie

Teologická fakulta

Toto je vaše vnitřní, skrytá dispozice a je velmi pravděpodobné, že se zatím nijak neprojevila ve vašich výsledcích, které by mohlo okolí registrovat. Přesto jde o významnou možnost, která vám bude vyhovovat a můžete ji reálně zvažovat.

Nejméně vhodné pro studium:

Práva

Právnícká fakulta

Učitelství

Pedagogická fakulta

Vysvětlivky:

Učení je přirozený lidský proces přijímání a následného využívání informací. Souběžně se v něm uplatňuje část vrozená (spontánní učení) a část získávaná v průběhu života (formální učení). Sleduje vývojovou linii INFORMACE – VĚDOMOST – DOVEDNOST = EFEKTIVNÍ UČENÍ.

Kapacita k učení

K tomu, abyste lépe porozuměli, který typ vysoké školy je pro vás vhodný, bude užitečné si nejprve stručně definovat základní pojmy „učení“ a „kapacita k učení“.

Učení je schopnost přijímat a následně používat informace.

Kapacita k učení sestává ze dvou pilířů:

- z vnitřních předpokladů, neboli ze schopnosti učit se něco nového, jít dopředu (efektivní učení)
- ze své zaměřenosti, neboli ze schopnosti soustředit se na vybraný cíl

Pokud chcete úspěšně vystudovat vysokou školu, je potřeba, abyste uměli efektivně **kombinovat** jednak svoji **schopnost se učit** a také **schopnost se zaměřit** na studium. Pokud se vám tyto dvě schopnosti opravdu podaří spojit, pak vaše kapacita k učení **výrazně vzroste** a vy budete ve studiu na vysoké škole **úspěšní**. Je opravdu důležité pochopit a přijmout, že oba pojmy spolu souvisí, jsou provázané a mají přímý vliv na to, jak budete při studiu na vysoké škole úspěšní.

Příklady:

A) člověk, který má nízkou schopnost učit se něco nového, sice nebude mít optimální předpoklady pro studium na vysoké škole, ale pokud se mu podaří vybrat tu vhodnou školu a opravdu se na studium intenzivně zaměří – pak se mu vysokou školu s velkou pravděpodobností dostudovat podaří.

B) člověk, který má velmi vysokou schopnost učit se něco nového, sice bude mít vynikající předpoklady pro studium na vysoké škole, ale pokud se na studium nezaměří, to znamená že bude mít například desítky jiných zájmů a bude dlouhodobě tříštit svoji pozornost – pak se mu s velkou pravděpodobností vysokou školu dokončit nepodaří. A to i přesto, že k tomu měl původně vysoké vnitřní předpoklady a byl na startovní čáře na tom o hodně lépe než člověk v příkladu A.

Souhrnně řečeno, úspěšnost vašeho studia se opírá o tři hlavní pilíře:

- jaké máte vnitřní předpoklady neboli schopnosti se učit, jít dopředu
- jaká je vaše schopnost zaměřit se na jeden cíl
- jestli si vyberete vhodnou vysokou školu

Typy vysokých škol

Ekonomie a podnikání

Ekonomická fakulta, Fakulta podnikatelská, Fakulta managementu, Fakulta finanční a účetnictví

Filozofie

Filosofická fakulta, Fakulta Žurnalistiky, Fakulta humanitních studií

Lékařství

Veterinární fakulta, Lékařská fakulta, Farmaceutická fakulta, Zdravotně sociální fakulta, Fakulta Sociálních věd, Fakulta biomedicínského inženýrství

Policie a armáda

Fakulta vojenských technologií, Vysoká škola vojenská, Policejní akademie, Fakulta Dopravní

Práva

Právnická fakulta

Přírodověda

Lesnická a dřevařská fakulta, Zahradnická fakulta, Fakulta životního prostředí, Zemědělská fakulta, Přírodovědná fakulta, Fakulta ochrany životního prostředí, Fakulta potravinářské a biochemické technologie, Fakulta chemická

Sport

Fakulta sportu a tělovýchovy

Strojírenství a technologie

Fakulta elektrotechnická, Fakulta strojního inženýrství, Fakulta aplikovaných věd, Fakulta jaderná a fyzikálně inženýrská, Fakulta Informatiky Fakulta stavební, Fakulta strojní, Fakulta metalurgie a materiálového inženýrství, Fakulta bezpečnostního inženýrství, Fakulta technologická, Fakulta mezipřevodových inženýrských studií, Matematicko-fyzikální fakulta, Fakulta textilní

Teologie

Teologická fakulta

Učitelství

Pedagogická fakulta

Umělecké

Fakulta multimediálních komunikací, Fakulta Architektury, Fakulta Užitého umění a designu, Fakulta restaurování, Fakulta umělecko průmyslová, Fakulta výtvarného umění, FAMU (Filmová akademie muzických umění), DAMU (Divadelní akademie muzických umění), AMU (Akademie muzických umění)

Studium v zahraničí

Studium v zahraničí, Studium jazyků, Fakulta mezinárodních vztahů